



## Liebe Engagierte,

durch die Pandemie haben wir alle erfahren, dass digitale Medien hilfreich sein können, wenn persönliche Begegnungen und Präsenzveranstaltungen Einschränkungen unterliegen. Wir freuen uns daher umso mehr, dass wir in diesem Sommer unsere Wolfsburger Plattform für Beteiligung und Engagement freischalten konnten. Mit ihr ist ein lang bestehender Wunsch aus der Welt der Vereine und Verbände umgesetzt worden. Alle Organisationen, die sich für Wolfsburg einsetzen, haben nun die Möglichkeit sich in geballter Kraft online zu präsentieren. Interessierte können den Marktplatz nutzen, um ihre Angebote oder Suchen zu ehrenamtlichen Tätigen, Räumen, Seminaren und vielem mehr zu platzieren. Auch Termine rund um ehrenamtliches Wirken können auf der Plattform abgebildet werden. Wir laden Sie herzlich ein, die Plattform unter [mein.wolfsburg.de](https://mein.wolfsburg.de) zu besuchen und heiß laufen zu lassen. Sprechen Sie uns gern an, wenn wir Sie in der Handhabung unterstützen können.

Ihre Koordinierungsstelle Bürgerengagement

Bei Darstellungsproblemen finden Sie hier die [Webversion](#).

## Save the Date



Das nächste Netzwerktreffen Bürgerengagement findet am 04.11.2021 statt. Bitte halten Sie sich den Abend ab 17.00 Uhr frei. Weitere Infos erhalten Sie unter [engagiert@stadt.wolfsburg.de](mailto:engagiert@stadt.wolfsburg.de).

**Einladung zum 6. Forum Sport und**

# FACHVORTRAG BEWEGUNG, KOGNITIVE LEISTUNGSFÄHIGKEIT UND SCHULISCHER ERFOLG

„MENS SANA IN CORPORE SANO“

EIN ANGEBOT FÜR LEHRKRÄFTE ALLER SCHULFORMEN  
UND ÜBUNGSLEITER\*INNEN  
DER WOLFSBURGER SPORTVEREINE



MITTWOCH, 22. September 2021

12:00 – 14:00 UHR

im Föhrenkrug (Caritas Wolfsburg)  
Pestalozziallee 3



Gemeinsam mit dem StadtSportBund Wolfsburg veranstaltet der Geschäftsbereich Sport am 22.09.2021 das 6. Forum Sport und Bildung. Im Mittelpunkt der Veranstaltung steht ein Vortrag von Prof. Dr. Stefan Voll, Universität Bamberg, mit dem Titel „**Bewegung, kognitive Leistungsfähigkeit und schulischer Erfolg**“. Ausgehend von einer veränderten Kindheit geht Prof. Dr. Voll auf die Relevanz von Bewegung im Schulalltag ein, um schließlich den Bogen zur Steigerung der geistigen Leistungsfähigkeit zu spannen. Außerdem wird Hermann Städtler über die Ziele und die Umsetzung des Programms „Bewegte Schule, gesunde Schule Niedersachsen“ berichten. Verbindliche Anmeldungen bis zum 15. September bei [sekretariat.sport@stadt.wolfsburg.de](mailto:sekretariat.sport@stadt.wolfsburg.de). Die Teilnahme ist kostenfrei.

**Corona-Sonderprogramm für  
Kultureinrichtungen und  
Kulturvereine**



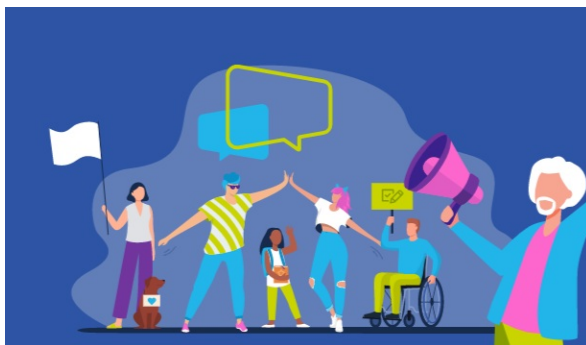
Mit dem Hilfsprogramm für Kultureinrichtungen und Kulturvereine in Niedersachsen sollen die finanziellen Schäden der vergangenen Monate abgemildert werden. „Wir wollen unsere niedersächsischen Kultureinrichtungen von den Lasten der Vergangenheit befreien, damit sie wieder den Raum haben, in die Zukunft planen können“, so Niedersachsens Kulturminister Björn Thümler.

Das Programm wird vollständig über die Landschaften und Landschaftsverbände als Träger der regionalen Kulturförderung abgewickelt. Bezuschusst werden Zahlungsverpflichtungen für laufende Ausgaben (z.B. Personal, Betriebskosten, Miete), aber auch Ausgaben, die durch kurzfristige Absagen von Veranstaltungen entstanden sind. Der Zuschuss pro Einrichtung beträgt maximal 50.000 Euro. Weitere Informationen finden Sie hier:

<https://www.mwk.niedersachsen.de/kulturhilfen/diese-hilfen-gibt-es-fur-kunstschaffende-und-kulturelle-einrichtungen-194016.html>

Anträge können bis zum 15. September 2021 beim Lüneburgischen Landschaftsverband e. V. c/o LK Uelzen, Veerßer Str. 53, 29525 Uelzen, Tel.: 0581/82-0, Mail: [denecke@Lg-Landschaftsverband.de](mailto:denecke@Lg-Landschaftsverband.de) gestellt werden.

## Wolfsburger Plattform für Beteiligung und Bürgerengagement



Neben den oben in der Begrüßung beschriebenen Möglichkeiten auf der Plattform zum Bürgerengagement können Sie über dieses Medium auch alternativ in vielfältiger Weise an der städtischen Entwicklung teilhaben. Zudem erhalten Sie den Überblick zu den Themenfeldern Kommunalpolitik sowie der Stadt- und Ortsteile. Ab sofort können Sie auch Schäden im Stadtgebiet über den Mängelmelder an dieser Stelle angeben. Bringen Sie sich gern ein und wir freuen uns auch über Ihre Anregungen sowie Kritik zu der Plattform unter [mitwirkung@stadt.wolfsburg.de](mailto:mitwirkung@stadt.wolfsburg.de).

Stadt Wolfsburg  
Koordinierungsstelle Bürgerengagement  
Porschestraße 49  
38440 Wolfsburg

Tel: 05361 28-1997  
E-Mail: [engagiert@stadt.wolfsburg.de](mailto:engagiert@stadt.wolfsburg.de)

[www.wolfsburg.de/engagiert](http://www.wolfsburg.de/engagiert)

Zu den [Nutzungsbedingungen](#) und dem [Impressum](#) der Stadt Wolfsburg

