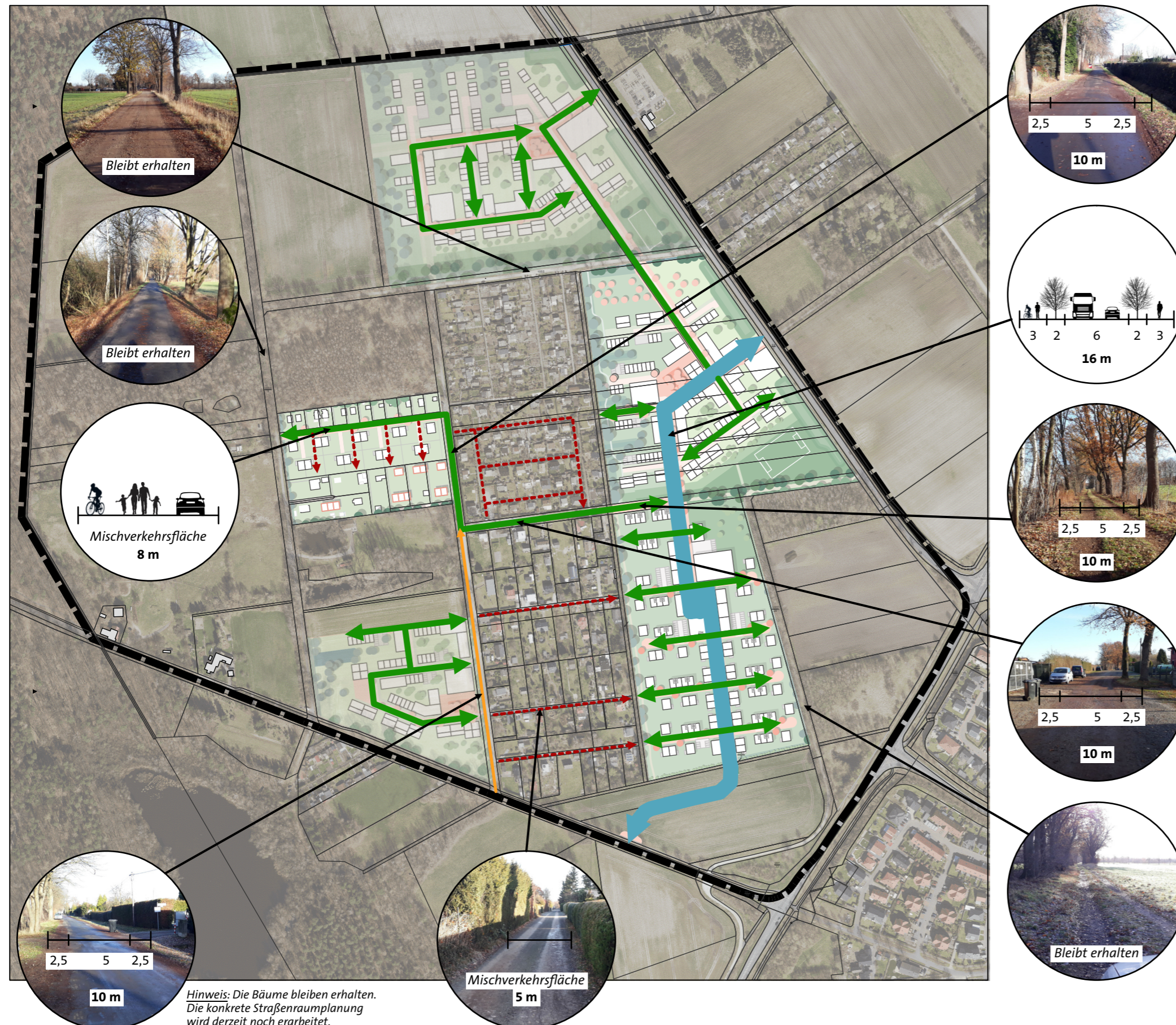


Erschließungsplanung

Wolfsburg Fuhrenkamp

Stand: April 2024



Legende

- Haupterschließung
- Nebenerschließung (Zweirichtungsverkehr)
- Nebenerschließung (Einbahnverkehr)
- Weg (Einbahnverkehr)

Stadt Wolfsburg
Geschäftsbereich 06
Stadtplanung und
Bauberatung



Bebauungsplan der Stadt Wolfsburg mit örtlicher Bauvorschrift

"Fuhrenkamp" im Ortsteil Vorsfelde

Erschließungsplanung

Stand: 04.04.2024 Maßstab 1:5.000

Bearbeitung: **Evers & Partner** | **Stadtplaner**

Quellen: Auszug aus den Geobasisdaten der Niedersächsischen Vermessungs- und Katasterverwaltung Landesamt für Geoinformation und Landesvermessung Niedersachsen

*Hinweis: Die Bäume bleiben erhalten.
Die konkrete Straßenraumplanung
wird derzeit noch erarbeitet.*