

# Resiliente Innenstädte

## Klimalabor Rathausplatz

Dokumentation der  
Kinder- und Jugendbeteiligung  
am 20. April 2024 von 14-  
18 Uhr



# Worum ging es bei der Beteiligung?

---

Am Samstag den 20.04.2024 hatten die Kinder und Jugendlichen die Möglichkeit sich von 14 bis 18 Uhr im Rathaus A zu beteiligen und zu informieren.

An verschiedenen Plakaten gab es Informationen über die Historie, das Förderprogramm „Resiliente Innenstädte“ und das geplante Verfahren zur Umgestaltung des Rathausplatzes.

Darüber hinaus wurden die Kinder- und Jugendlichen gefragt, wie Sie den Platz heute nutzen, was gut ist, wo Verbesserungspotenzial besteht und wie Sie den Platz zukünftig nutzen wollen. Mithilfe von Klebepunkten und anhand von Luftbildern konnten die Ideen und Anregungen gesammelt werden. Zusätzlich wurden Papier und Stifte für Zeichnungen und Bilder zur Verfügung gestellt.

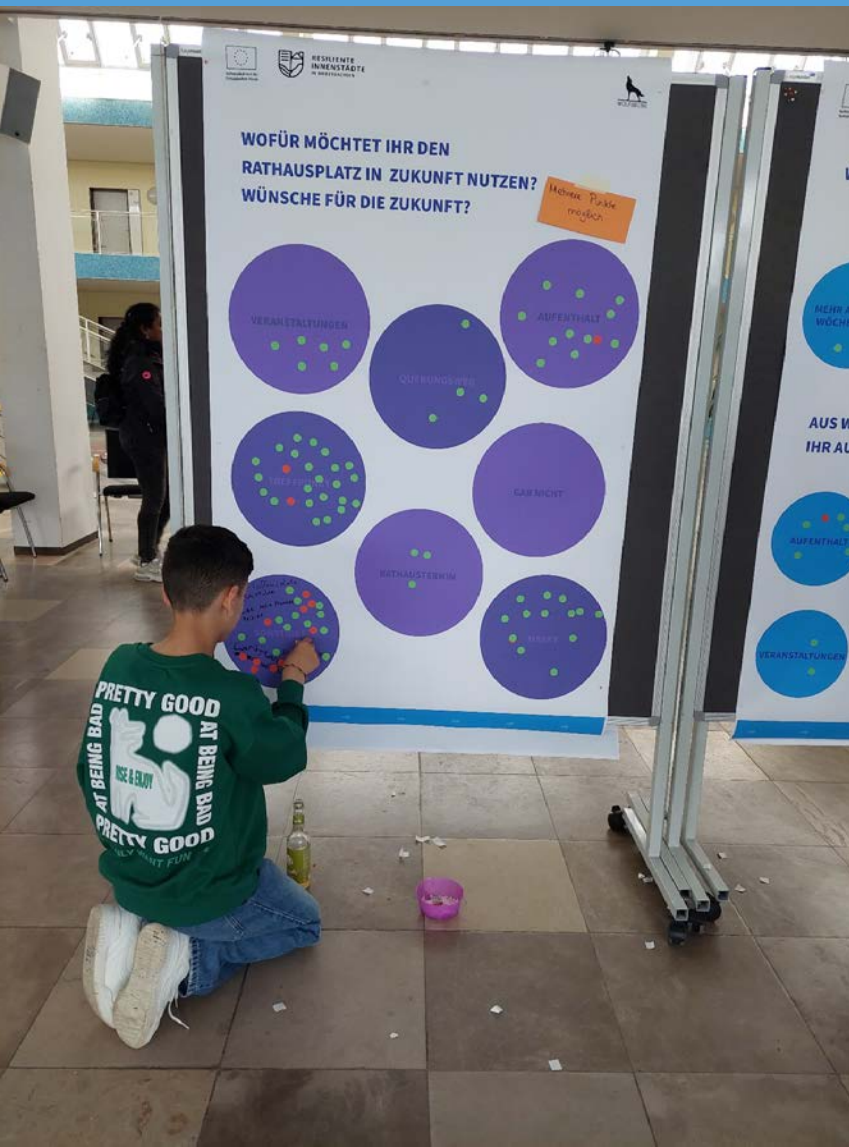
470 Kinder + Jugendliche von 6 - 18 Jahren im Umkreis von 500m um den Rathausplatz wurden vom Kinder- und Jugendbüro persönlich eingeladen + Bewerbung an Schulen, der Zeitung, Jugendtreffpunkten und Sozialen Medien

ca. 80 Kinder + Jugendliche kamen, mit großem aktiven Interesse + kreativen Ideen

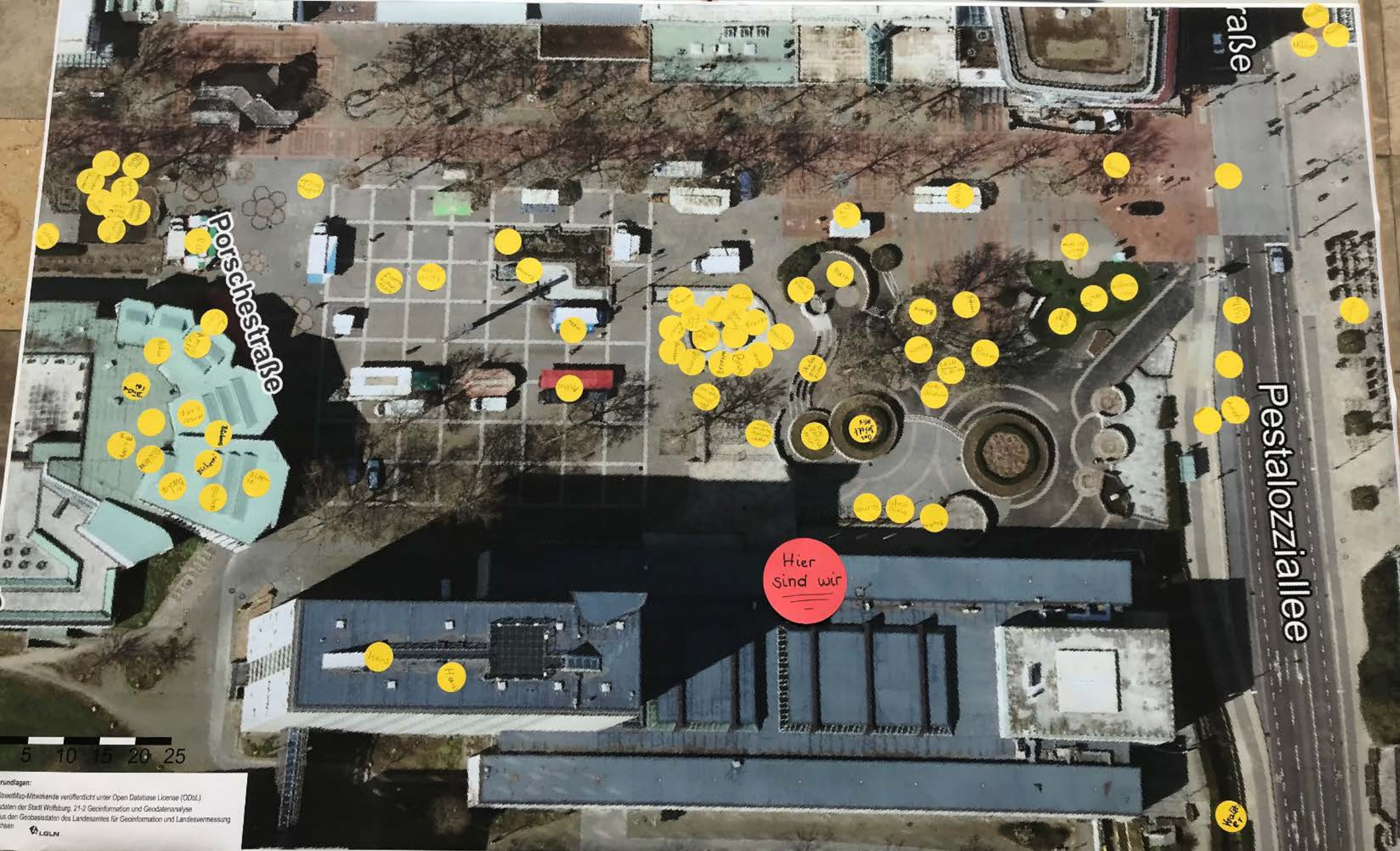
# Themenstände



# Themenstände



# Was gefällt Euch am Rathausplatz?



Grundlagen:  
StreetMap-Mitwirkende veröffentlicht unter Open Database License (ODbL)  
Daten der Stadt Wolfenbüttel, 21-2 Geoinformation und Geodatenanalyse  
aus den Geobasisdaten des Landesamtes für Geoinformation und Landesvermessung  
Sachsen  
LGLN

Was gefällt Euch am Rathausplatz?



Spielmöglichkeiten,  
Schachfeld,  
Wasserlauf

Markt

Brunnen

Blumen/Bepflanzung

82A

Amsel-Café

Porschestraße

Stufen zum Sitzen

Büsche

Kunstwerk

Runde Strukturen

Blumen

Bäume

Bücherei

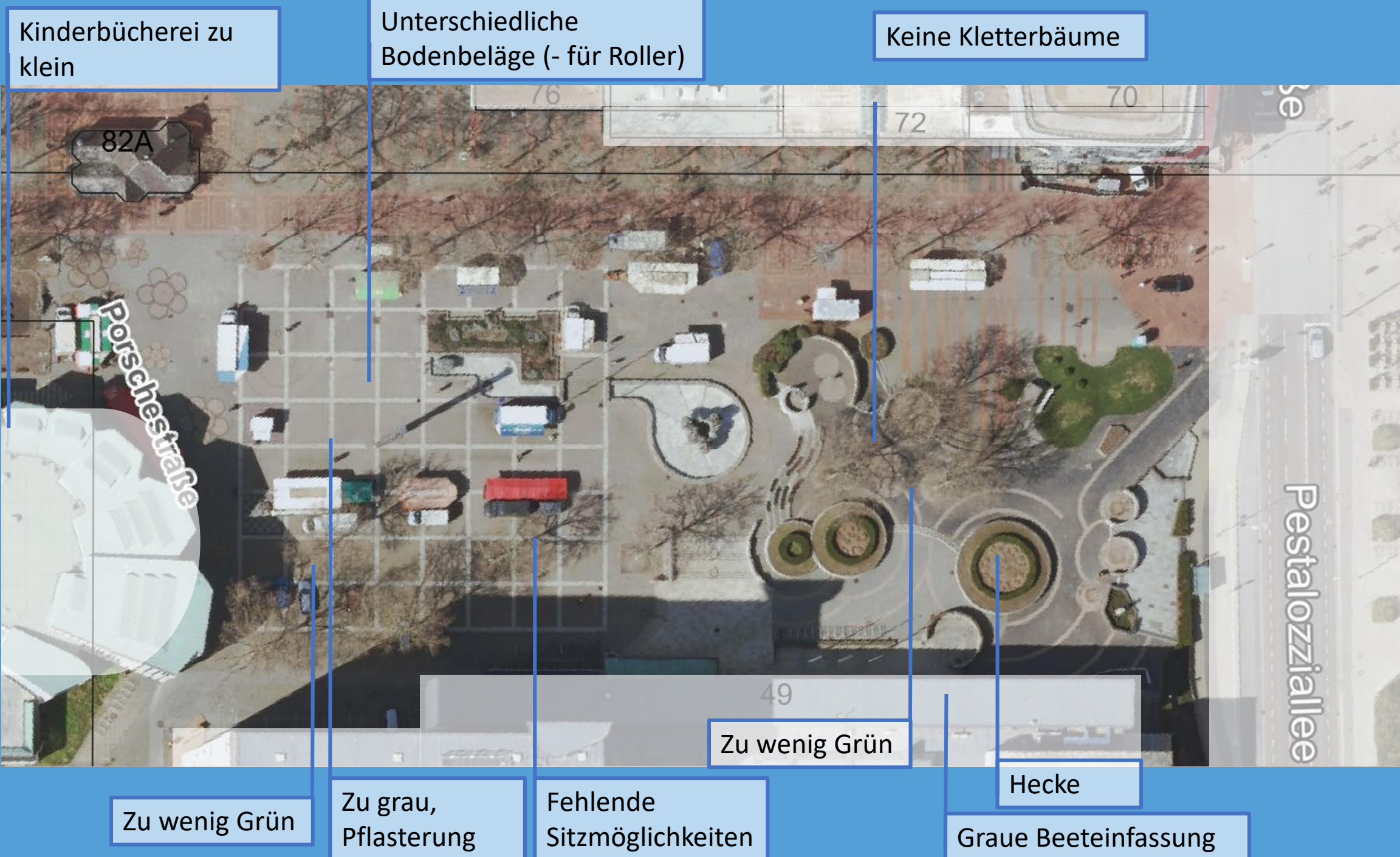
Pestalozziallee

49

# Was gefällt Euch nicht am Rathausplatz?



Was gefällt Euch nicht am Rathausplatz?



Kinderbücherei zu klein

Unterschiedliche Bodenbeläge (- für Roller)

Keine Kletterbäume

82A

Porschestraße

Pestalozziallee

Zu wenig Grün

Zu grau, Pflasterung

Fehlende Sitzmöglichkeiten

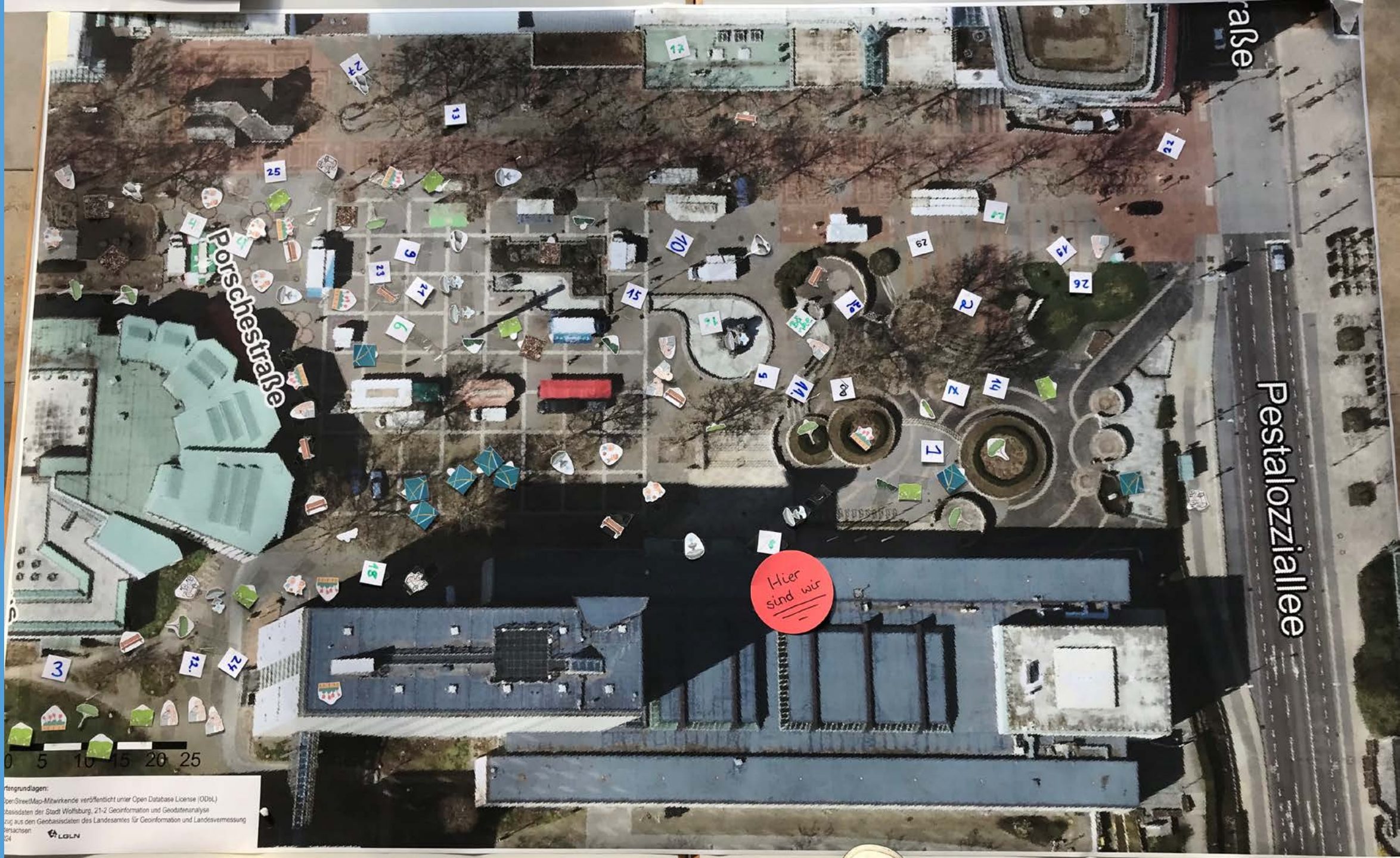
Zu wenig Grün

Hecke

Graue Beeteinfassung



# Wünsche für den Rathausplatz



Grundlagen:  
OpenStreetMap-Mitwirkende veröffentlicht unter Open Database License (ODbL)  
basierend auf den Geobasisdaten der Stadt Wolfsburg, 21-2 Geoinformation und Geodatenanalyse  
Zugriff auf die Geobasisdaten des Landesamtes für Geoinformation und Landesvermessung  
Ansprachen:  
LGLN  
24

Was gefällt Euch am Rathausplatz?



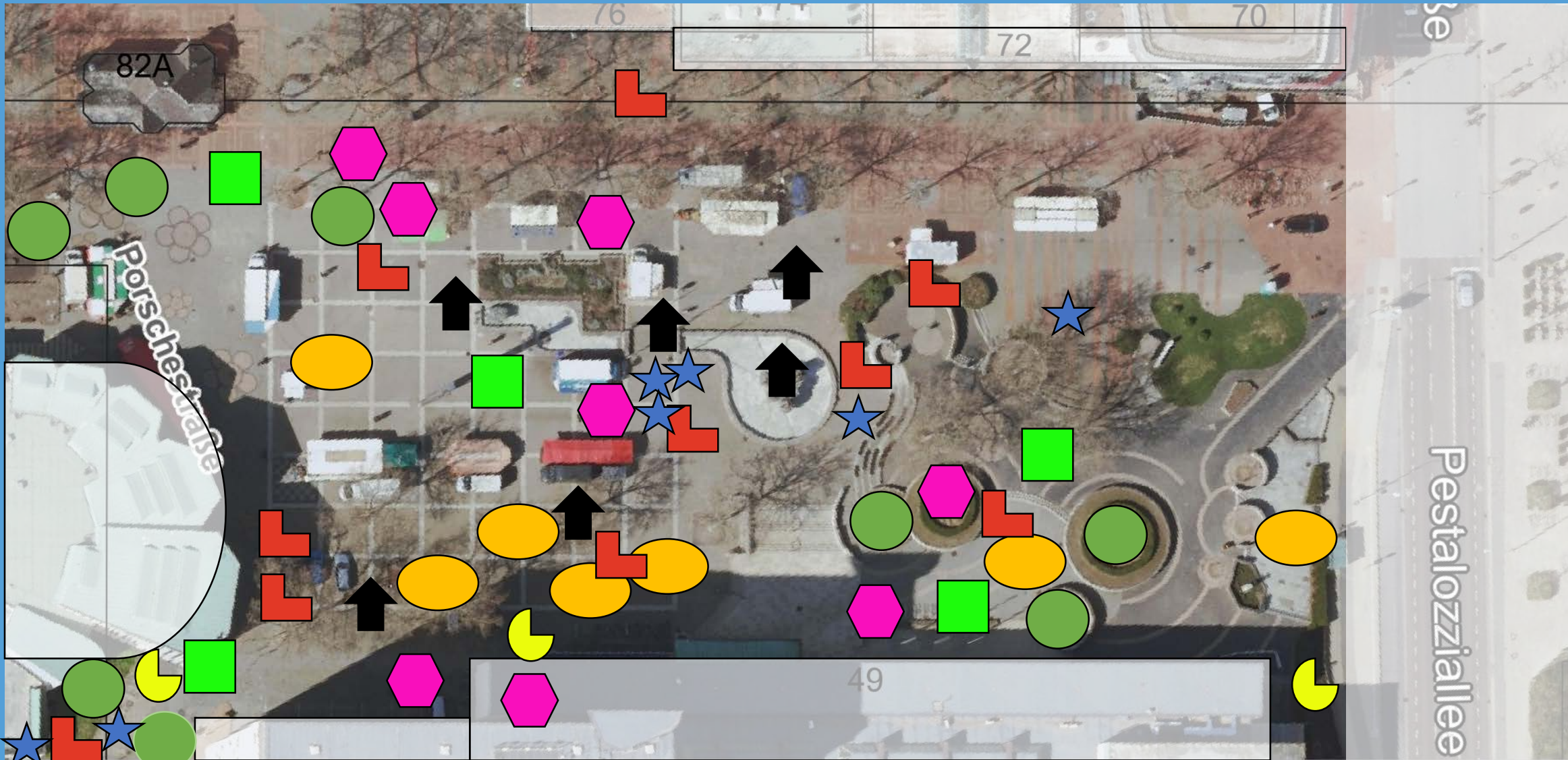
Blumen/Sträucher



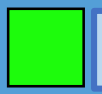
Brunnen



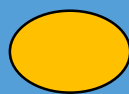
Radabstellmöglichkeit



Bäume



Wiese



Spielfreundlicher Grund/Spielfläche



Sitzmöglichkeiten

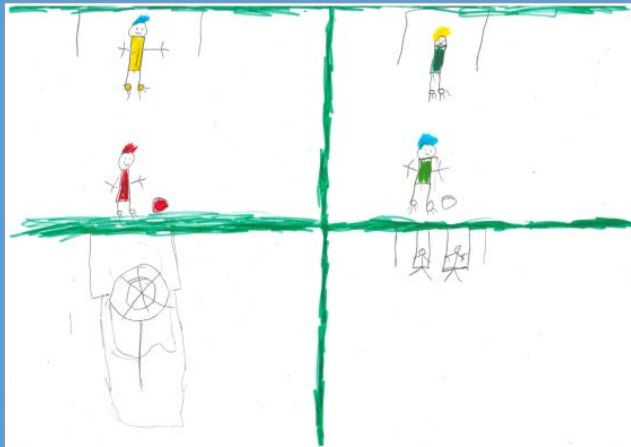
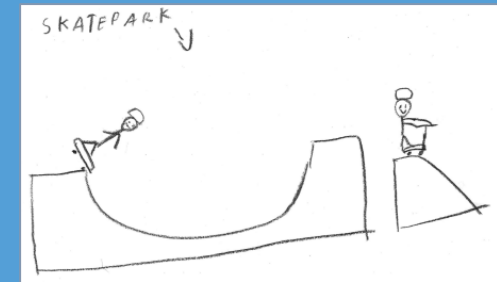
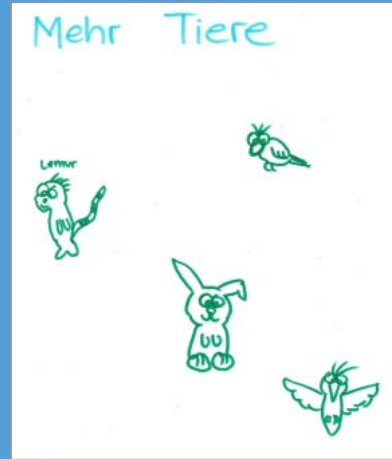


Trinkbrunnen

Wünsche für den Rathausplatz



9. Strand mit sand Palmen und Strand Körbe.



11. der ganze Platz. Bunter aus Statten.

# Welche Atmosphäre wäre für den Platz denkbar?



37  
Stimmen



23  
Stimmen



22  
Stimmen



15  
Stimmen



10  
Stimmen



9  
Stimmen



8  
Stimmen



7  
Stimme



Kooperationsnetz von der Europäischen Union



RESILIENTE  
INNENSTÄDTE  
IN NIEDERSACHSEN



WOLFSBURG

## WELCHE ATMOSPHÄRE WÄRE FÜR DEN PLATZ DENKBAR? WÜNSCHE FÜR DIE ZUKUNFT?



PUNKT BITTE HIER HIN KLEBEN



PUNKT BITTE HIER HIN KLEBEN



PUNKT BITTE HIER HIN KLEBEN



PUNKT BITTE HIER HIN KLEBEN



PUNKT BITTE HIER HIN KLEBEN



PUNKT BITTE HIER HIN KLEBEN



PUNKT BITTE HIER HIN KLEBEN



PUNKT BITTE HIER HIN KLEBEN



PUNKT BITTE HIER HIN KLEBEN



PUNKT BITTE HIER HIN KLEBEN



PUNKT BITTE HIER HIN KLEBEN

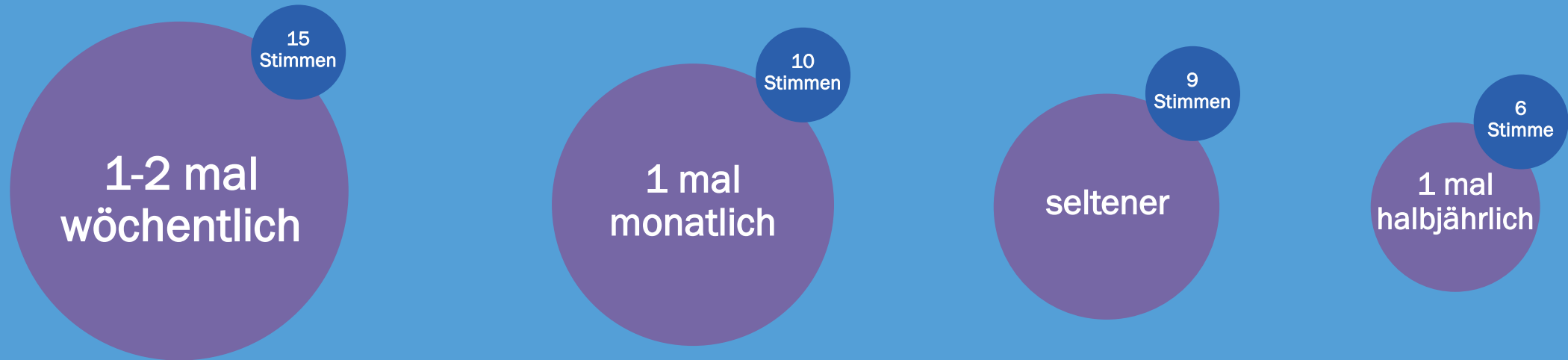


PUNKT BITTE HIER HIN KLEBEN

BITTE MAXIMAL  
2 PUNKTE KLEBEN.

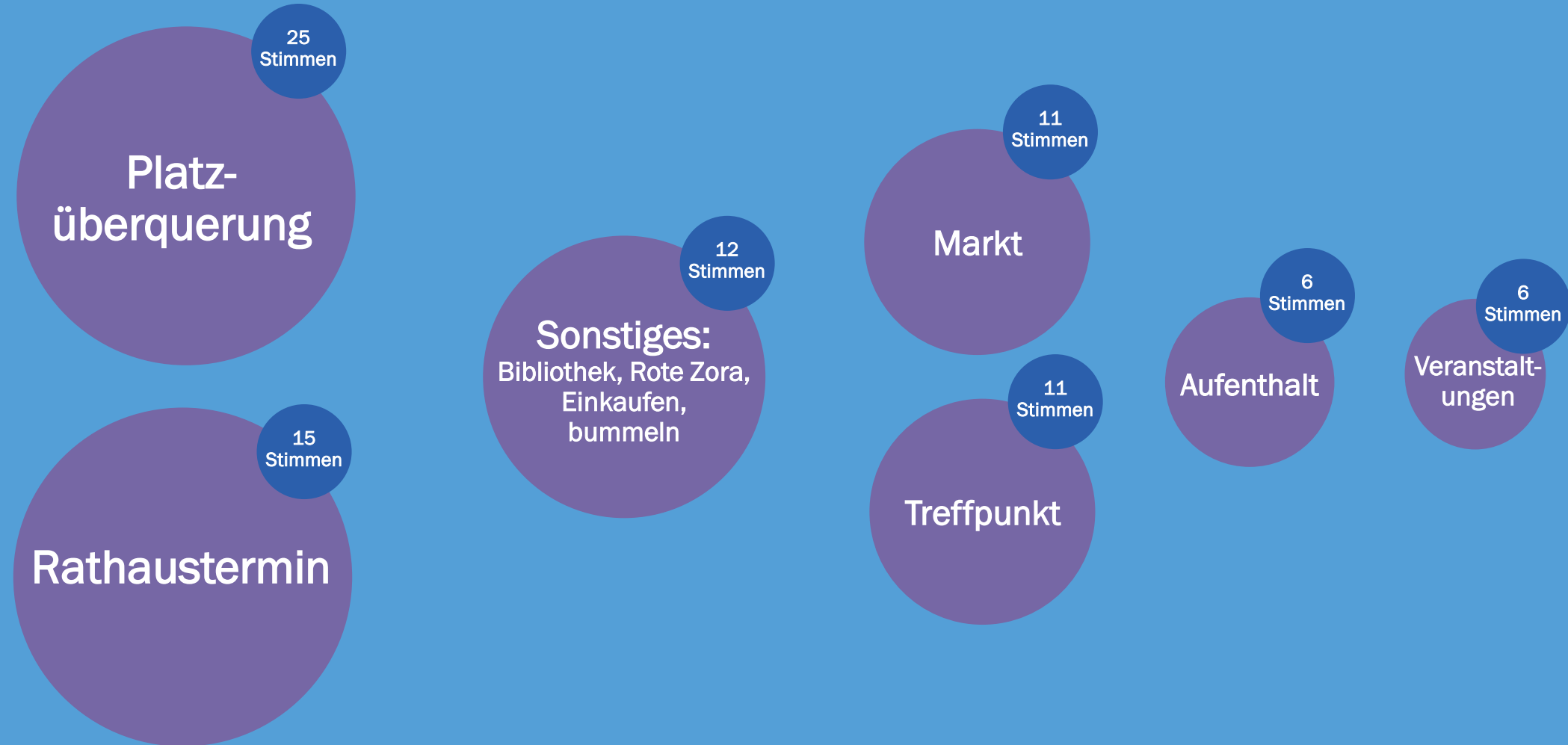
# Wie oft seid Ihr auf dem Rathausplatz?

---

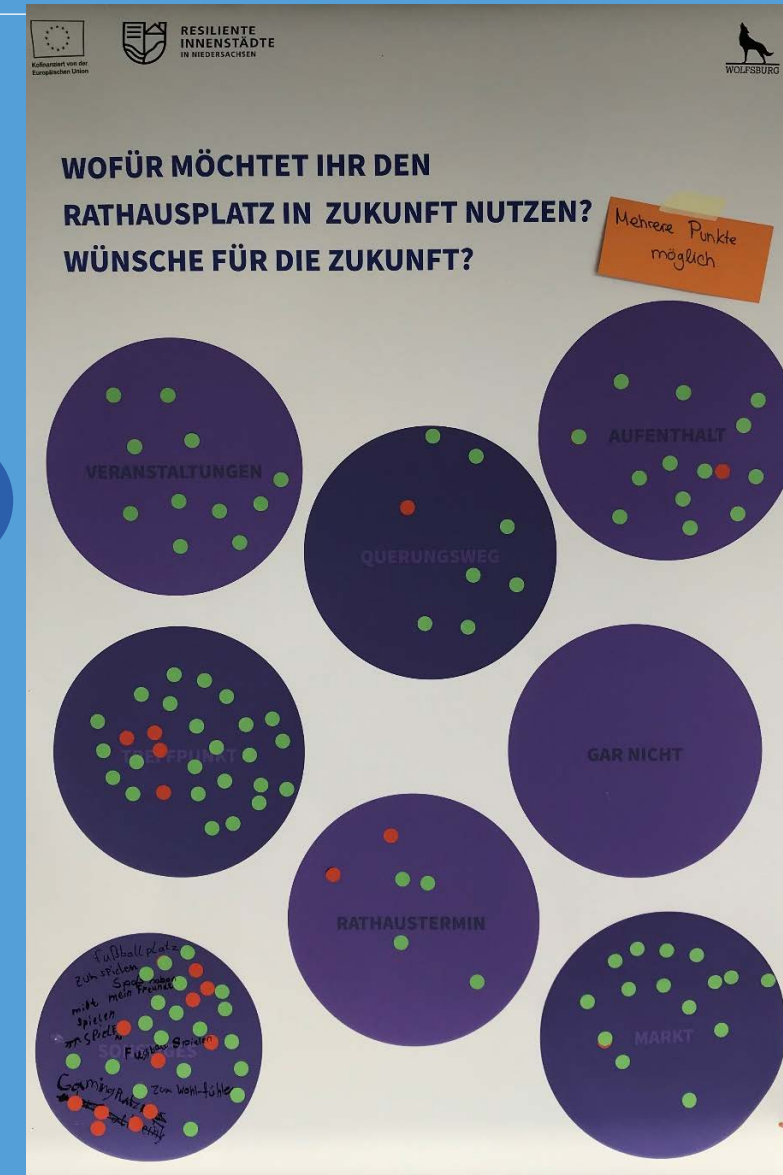
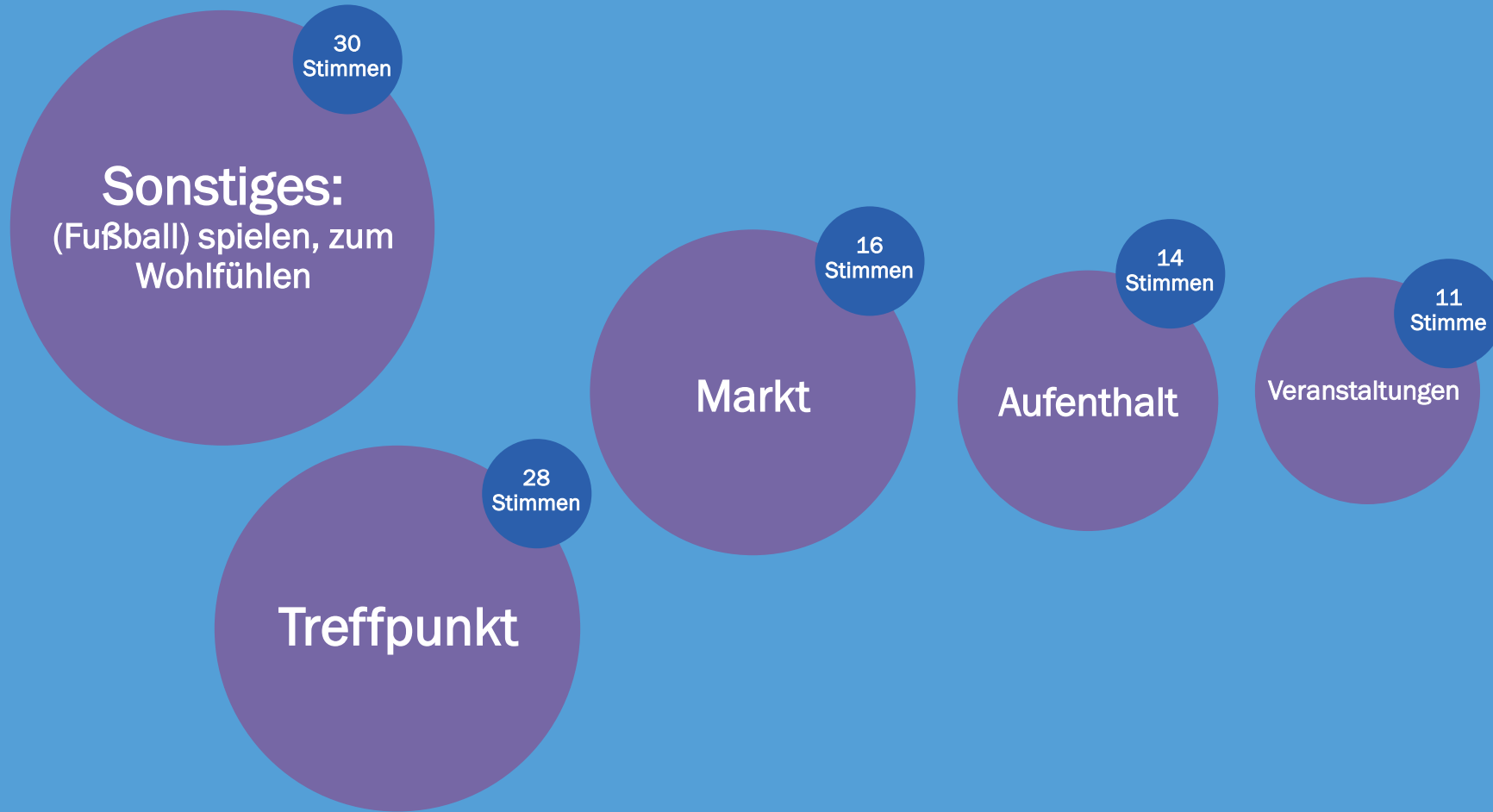


# Aus welchem Anlass kommt Ihr auf den Rathausplatz?

---



# Wofür möchtet Ihr den Rathausplatz in Zukunft nutzen?



# Wie finden Sie die Atmosphäre des Platzes?

---

## Positiv:

- gut
- schön
- cool

## Negativ:

- langweilig und einfarbig
- er bringt mich nicht zum lächeln
- tot
- kahl
- alt
- geht
- wenige Pflanzen, zu wenig Grün
- doof, es gibt nichts für Kinder
- grau
- wenige Sitzmöglichkeiten



# Was ist das Fazit der Beteiligung?

---

- Platz soll attraktiver werden
- Platz ist farblos und langweilig, soll grüner und bunter werden mit mehr Blumen und Bäumen
- Kinder und Jugendliche finden sich mit ihren Bedürfnissen dort nicht wieder
- Soll als Treffpunkt für Kinder- und Jugendliche sowie als generationsübergreifender Treffpunkt für Familien umgestaltet werden
- Wünschen sich Platz als Treffpunkt mit ungewöhnlichen Spielmöglichkeiten und weiteren Sitzmöglichkeiten
- Den Brunnen, das Wasser schätzen sie sehr, eine aktive Wassernutzung wird gewünscht, Brunnen soll erhalten bleiben